

# 京都に住まう



平成の京町家

---

# 京都に住まう

## 平成の京町家

---

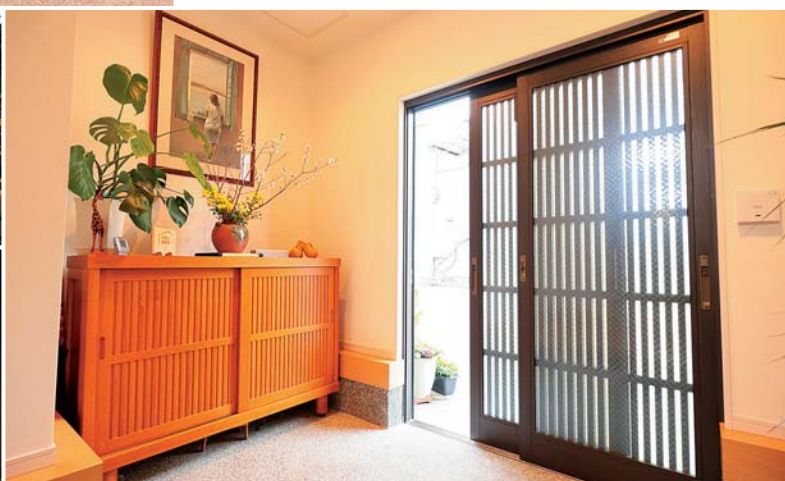
### Contents

「長く住まう喜び」を実感できる 京都ならではの住まい	4
[column] 自然素材を積極的に利用した「和の空間」 軒や樹木のコントロールで日射を調整 インナーバルコニー	
平成の京町家 モデルプラン 京都暮らしのニーズに合った自由度の高い家	8
数世代にわたって住み継げる住まい 平成の京町家	10
平成の京町家 認定制度のご案内／Information	11



# 毎日に喜びを感じる 京都スタイルの暮らし

平成の京町家——  
現代住宅と京町家の良さを  
暮らしに取り込み、  
自然の恵みを生かしながら  
四季のうつろいを感じる家。  
京都の街中で、人・まち・自然とつながり、  
いつまでも安心して気持ちよく。  
そんな暮らしを実現する家です。







京都での暮らしは、光と風を通す美しい門扉から始まります。

住まい手から...  
風の通りが  
本当に心地いい  
家です



# 「長く住まう喜び」を実感できる 京都ならではの 住まい

## 家の外にも内にも開かれた 風通しの良い空間

伝統的な京町家の知恵と、現代技術が融合した平成の京町家。  
風や太陽、緑を毎日の暮らしに取り込み、  
京都のまちや自然と共生する住まいを提案します。



住む人、訪れる人を  
歓ばせる四季折々の  
プロムナード。



和室の内と外をやわらかくつなぎ、魅力的な空間がにじみ出す中庭。



季節を感じさせるちょっとした小物たちを。  
自然素材に包まれた住宅で心豊かに。

住まい手から...  
開放的な  
玄関土間は  
外とのつながりを  
感じます



平成の京町家の特徴でもある広い玄関土間。  
住宅の外部と内部を緩やかにつなぎ、明るく開放的で、地域との交流を育む場にもなります。

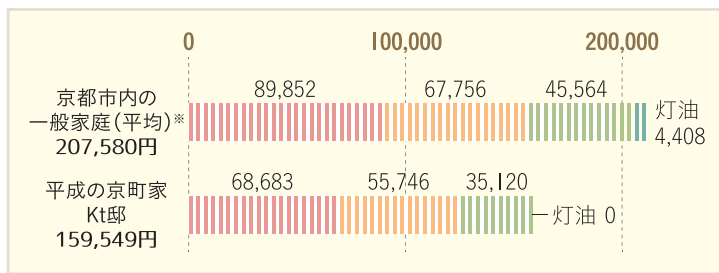




土壁にしたおかげで  
ジメジメ感がなく  
とても  
過ごしやすいです  
住まい手から

間取りや建具の配置の工夫で、家の中に風を運びます。豊富な木材や土壁の自然素材によって、より快適でエネルギーを使わない住まいとなります。

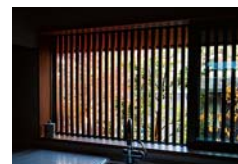
### ◆年間光熱水費の比較(円)



**1年で48,031円おトク!**

■ 電気    ■ 都市ガス  
■ 水道    ■ 灯油

※総務省 家計調査(2006-2010)データ(戸建住宅、2人世帯)より算出



開閉できる格子窓は京町家の装いを演出し、風の出入口にもなります。



### column

#### 自然素材を積極的に利用した「和の空間」

「和の空間」は、土壁や和紙を用いた障子、ふすまといった自然素材により、快適な湿度の確保など、室内環境を向上させます。また、季節に応じて床の間などの室内装飾も楽しめます。「平成の京町家」では、こうした空間を推奨するだけでなく、伝統ある技術を現代に継承することも重要な役割の一つとしています。



作り手から...

現代の技術では、土壁にも断熱材を入れることが可能です





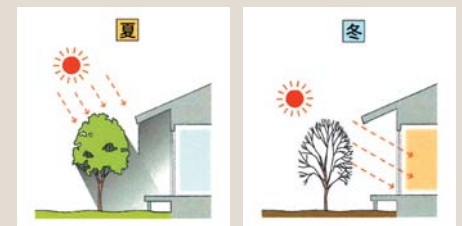
住まい手から...  
リビングから中庭を眺められるのは平成の京町家ならではの楽しみです



column

軒や樹木のコントロールで日射を調整

伝統的な京町家で目にするよしずや深い軒は、厳しい夏の日射を遮ります。さらに、庭に落葉樹を植えると、夏は日差しを遮り、冬は葉が落ちるため、室内まで日光を取り込むことができます。



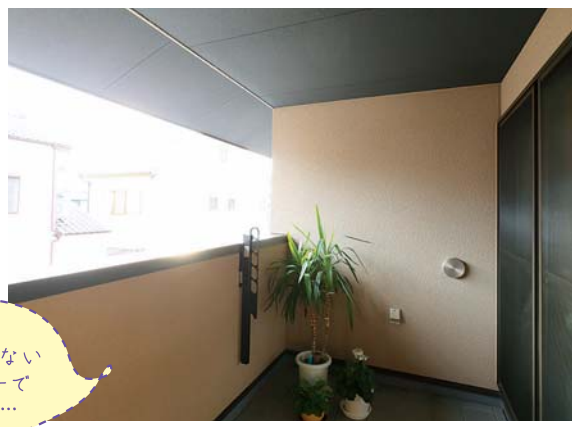
濡れ縁に座って庭をぼんやりと眺めるのも楽しみの一つです  
住まい手から...

リビングに面して、濡れ縁と庭を設け、庭の自然環境を居住空間に取り込むことで、現代住宅においても、落ち着いた和の空間のしつらえが可能となり、生活の質の向上を図ることができます。

京町家の知恵と工夫が詰まった現代のエコ住宅

風の通り道、庭、大きな窓、軒...。平成の京町家は、自然にならい、その恵みを取り込んでいます。家そのものが湿度や温度をコントロールし、快適性を実現しています。

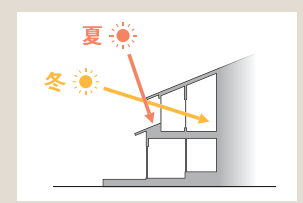
住まい手から...  
夏は日差しの少ないバルコニーでビールを...



column

インナーバルコニー

深い軒のあるインナーバルコニーは、夏場は強い日差しが入らず、冬場は反対に陽が差し込む心地よいスペースであり、季節感が楽しめる魅力的な半屋外空間となります。







近隣との調和に配慮した外観意匠の住まいは、美しい街並みを創出します。

## 京都のまちに住む その愉しみに気づかせる、平成の京町家

京都の四季に寄り添い、自分流の暮らしを愉しむ。

そして、家族のライフスタイルに合わせて末永く暮らせる住まい。

家族・地域・社会にやさしく、未来につながる家。



作り手から…

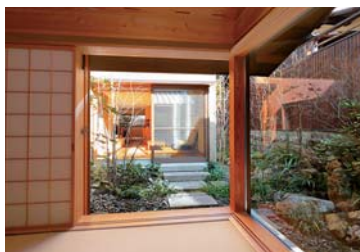
京都の住まいを  
愉しむには、やはり  
「和室」と「庭」が  
欠かせませんね

住まい手から…

家の表から  
裏までがひと続き。  
この奥行きが  
気に入っています



おもてなしの空間と自由度の高い間取りで人やまちがつながり、季節感ある暮らしで人と自然がつながる。平成の京町家には、「京都のまちに住む」という愉しみが詰まっています。



## 事例紹介

### 〔左京区 Kt邸〕

結露がなく、冬でも乾燥することがない土壁など、自然素材をふんだんに取り入れた家。屋内は中庭へ抜ける風の通り道が心地よく、広葉樹や草花を中心とした庭は、緑豊かな周囲の景観にもなじみ、美しい街並みの一角となっています。

住まい手から…

夏は、夜の間に窓からの風を入れておくことで、翌日の昼間まで涼しく、冬は建物がもつ断熱性能のおかげで暖かく過ごしています。和室で友人とお茶会をしたり、庭を楽しんだり、住み心地の良さを味わっています。



### 〔東山区 Ty邸〕

町家が多く残る市街地に建つ家。居間から中庭、奥庭へと続く奥行き深い住戸は、京都の町家の雰囲気をよく表しています。可動式の間仕切りなどにより暮らしのシーンに合った間取りを演出でき、平成の京町家の「住みごたえ」を実感できる住まいです。

住まい手から…

大きな窓から入る風の通りを実感できる、気持ちの良い家ですね。庭を取り入れた京都らしい町家風の間取りに現代の断熱性能がうまくマッチングしているせいか、冷暖房のコストは以前住んでいた家よりも削減できています。





平成の京町家

# モデルプラン

## PLAN A

街中などの比較的狭い土地で、庭を取り入れたい方におすすめです

建築価格(参考):約**1,600**万円

補助金 50万円 + 省エネ効果 (50年) 約240万円 = 約**290**万円※  
コストダウン!

## DATA

敷地面積: 89.50m<sup>2</sup> (約27坪)

建築面積: 51.34m<sup>2</sup> (約16坪)

延床面積: 97.13m<sup>2</sup> (約29坪)

「玄関から奥庭まで風が通り抜ける  
京町家の特性を活かしたプラン」

- ・夏は窓からの通風を取り入れながら冷房(エアコン等)を調節できる、京町家と現代住宅の住まい方が融和した間取りを実現
- ・すべての部屋の中に、庭の自然を身近に感じ取れる空間を演出

### Point

奥庭とリビングを緩やかにつなぐ  
「濡れ縁+庭の空間」



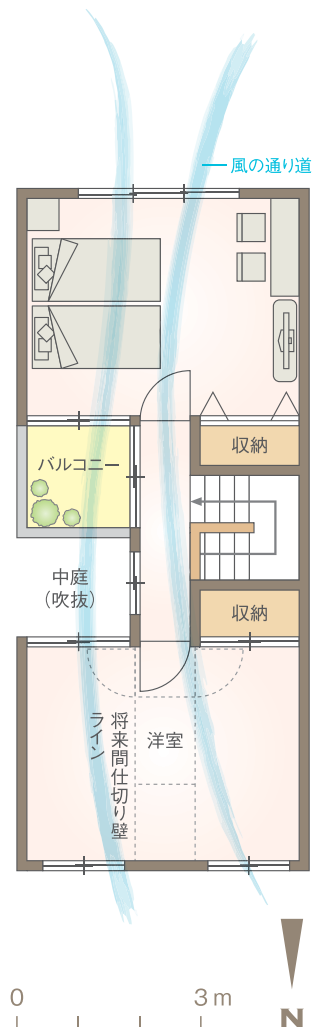
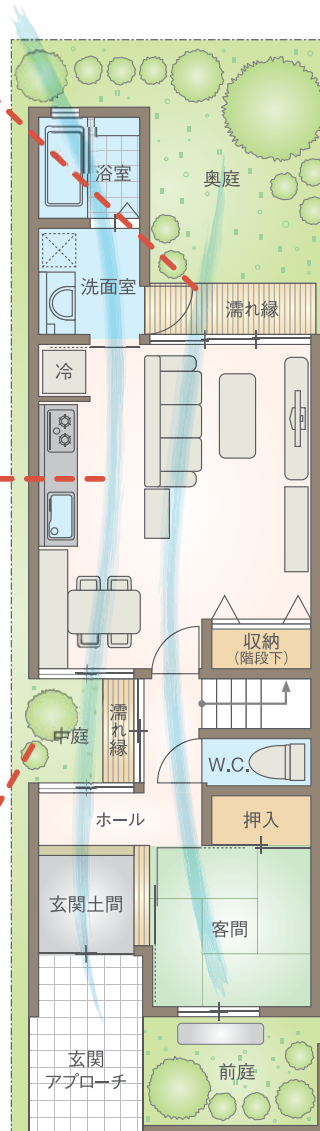
### Point

広いリビングから庭に抜ける  
「風の通り道」



### Point

光や風を取り入れる  
「中庭」





# 京都暮らしのニーズに合った 自由度の高い家

本プランは平成の京町家コンソーシアム運営小委員会で検討したものです。

## PLAN B

広い土地で、家族とふれあう暮らし  
を考えておられる方におすすめです

建築価格(参考):約**1,800**万円

補助金 50万円 + 省エネ効果 (50年) 約240万円 = 約**290**万円※  
コストダウン!

「自然の変化を楽しみ、  
家族のつながりを実感するプラン」

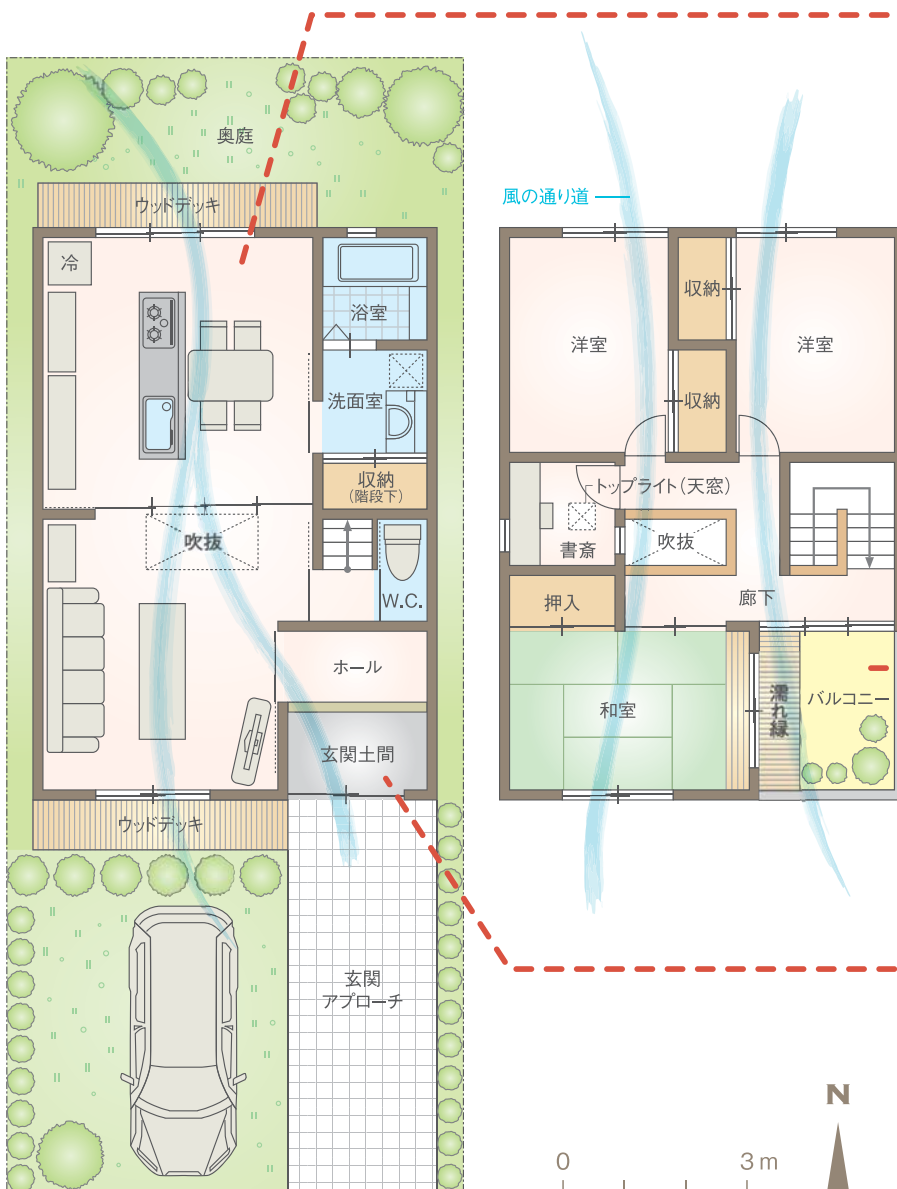
- ・家族で風通しの心地よさと四季を楽しめる間取りを実現
- ・バルコニーに濡れ縁と植栽を設け、2階にも自然を取り込んだ空間を演出

## DATA

敷地面積：140.06㎡ (約42坪)

建築面積：57.97㎡ (約18坪)

延床面積：106.83㎡ (約32坪)



### Point

暖かく、落ち着いたある  
「木」を表した空間



### Point

深い軒が特徴の  
「インナー  
バルコニー」



### Point

人・まちとつながる  
「玄関土間」



※平成の京町家の認定・補助制度を利用し、入居後50年間の光熱水費削減分を想定した場合。詳しくは10・11ページへ。

# 数世代にわたって住み継げる住まい 平成の京町家

## 住み継ぐ住まい

京都らしい良質な住まいを育て、大切に手入れをしながら、まちでの暮らし方とともに次世代に引き継ぐ。

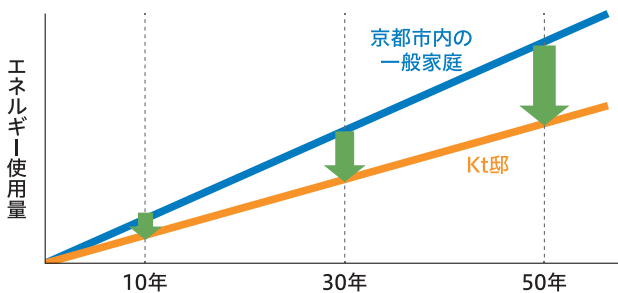
平成の京町家はライフサイクルに合わせて、住まいをフレキシブルに住みこなし、維持管理を行うことで、次世代へ引き継げる暮らしの場を生み出します。



## 環境に優しい住まい

平成の京町家では、通風や採光などの自然エネルギーと電力やガスなどの補助エネルギーを、必要に応じて賢く使い分けすることができます。

(参考)平成の京町家Kt邸におけるエネルギー使用量の推移



### メリット①: エネルギー消費量の削減

平成の京町家Kt邸のエネルギー消費実績は一般住宅の平均に比べ、年間約**22%**削減できています。  
(50年後には光熱水費換算で約**240万円**分お得!)

### メリット②: CO<sub>2</sub>排出量の削減

毎年約**700kg**のCO<sub>2</sub>排出量の削減が見込まれ、杉の木を**50本**植林したと同じ効果となります。

※50年生の杉の木が1本あたり1年間に吸収するCO<sub>2</sub>は、約14Kg  
(出典:「地球温暖化防止のための緑の吸収源対策」環境省・林野庁)

## 木の文化を継承する住まい

平成の京町家では、木組みや柱、梁の現し、格子や木割りの美しい意匠など、地域産木材の住宅の良さが感じられ、伝える喜びが得られます。

### 木の利用が、自然を豊かにする

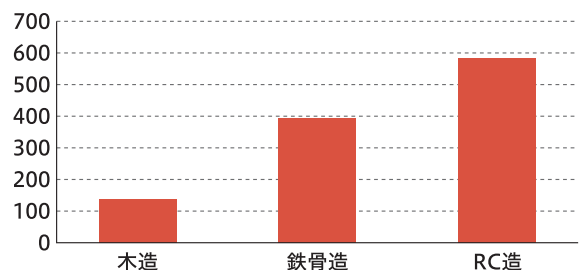
京都地域産木材の利用が増えると、京都近郊の林業が活性化し、結果的に山や自然環境、景観の保全・再生につながります。また、木の産地(山)と消費地(まち)が近いいため、運搬時の二酸化炭素の排出量(ウッドマイレージCO<sub>2</sub>)も小さくなります。このように、環境保全の面からも、京都地域産木材の利用は重要です。



### みやこ杉木

京都市地域産木材には「みやこ杉木」の認証マークが表示されます。

### 住宅建設時におけるCO<sub>2</sub>排出量(kg-CO<sub>2</sub>/m<sup>2</sup>)



木は、住宅を建設する際のCO<sub>2</sub>排出量が少なく、成長の過程で大気中のCO<sub>2</sub>を吸収し蓄えてくれる、環境にやさしい材料です。





# 平成の京町家 認定制度のご案内

詳しくは京都市住宅政策課まで  
お問い合わせください。

京都市では、「木の文化を大切にすまち・京都」の実現に向けて、伝統的な京町家の知恵と現代的な技術を融合した京都型の環境配慮住宅「平成の京町家」の認定を行っています。

## 「平成の京町家」に対する認定補助

補助額

50  
万円/件

対象

「平成の京町家」の建築主又は分譲事業者  
※分譲事業者の場合、譲受人に補助金相当額を還元していただきます。  
※完成後の見学会の開催(2日間以上)が必要です。



## 「平成の京町家(伝統型)」に対する建設費補助

補助額

200  
万円/件

対象

「平成の京町家」の認定を取得し、伝統的な京町家の意匠や構造を継承した住宅(伝統構法による土壁、日本瓦葺を基本とするもの)を新築する建築主  
※工事中(伝統構法の施工状況)の見学会の開催及び完成後の見学会の開催(2日間以上)が必要です。



民間金融機関による平成の京町家優遇ローンが利用可能です。



# Information

## 平成の京町家コンソーシアム

当会は、「平成の京町家」の供給及び普及を担う京都の事業者及び団体、学識経験者、行政等が、協働しながら、「平成の京町家」の普及及び流通の促進と更なる研究開発を進めるとともに、広く市民に情報発信することを目的として活動しています。

## コンソーシアム主催のイベントで「平成の京町家」を体験



本物の畳に触れながら、伝統的な畳づくりの技を学ぶイベント



市内産木材見学ツアー



土壁の材料を使った泥団子づくり体験イベント

平成の京町家コンソーシアム





**京都市都市計画局  
住宅室住宅政策課**

〒604-8571

京都市中京区寺町通御池上る上本能寺前町488番地

TEL.075-222-3666 FAX.075-222-3526

お問い合わせ・ご用命は

